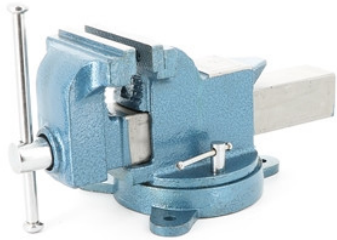


# Etau Acier standard-mors 210 mm ouv 210mm -21 kg+base



## Codes produits :

Référence 439524

EAN13 : 3363674395245

CUP : -

## caractéristiques du produit :

## Attributs du produit :

Conditionnement: Pièce, Boîte de 10

## Description brève du produit :

Etau acier standard Enclume trempée Base tournante Revêtement

martelé Largeur mors : 203 mm Ouverture : 210 mm Poids : 21.20

kg Dégagement mors : 88 mm Diamètre vis de serrage : 20 mm L :

510 mm H : 205 mm X : 267 mm F : 167 mm G : 215 mm S : 88

mm Diamètre d2 : 12.5 mm Enclume : 88 x 55 mm.

Powered by TCPDF ([www.tcpdf.org](http://www.tcpdf.org)).

## Galerie de produits :