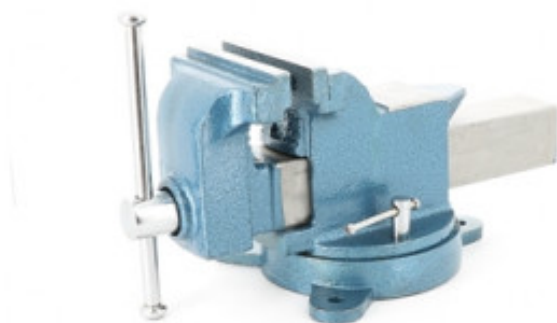


Etau Acier standard-mors125mm ouv 125mm -11.4kg+base



Codes produits :

Référence 439522
EAN13 : 3363674395221

Description brève du produit :

Etau acier standard Enclume trempée Base tournante Revêtement martelé Largeur mors : 125 mm Ouverture : 145 mm Poids : 11,40 kg Dégagement mors : 70 mm Diamètre vis de serrage : 17 mm L : 371 mm H : 176 mm X : 216 mm F : 183 mm G : 137 mm S : 74 mm Diamètre d2 : 12 mm Enclume : 65 x 55 mm.